

# Compat ella®

## Guide d'utilisation simplifié











*Connaissez-vous Compat Ella® ?*

Elle peut vous faciliter la nutrition entérale.

## Guide d'utilisation simplifié

- Ce guide d'utilisation simplifié ne remplace pas le mode d'emploi qui doit être lu avant utilisation.
- Pompe conçue uniquement pour une nutrition entérale.
- Centre de formation interactif en ligne : [www.trainingcentre.compatella.com](http://www.trainingcentre.compatella.com)

## Fonction des boutons

Bouton	Fonction
	Appuyez et maintenez le bouton enfoncé 2 secondes pour allumer ou éteindre la pompe.
	Appuyez pour démarrer ou mettre en pause la nutrition ou pour mettre en veille l'alarme.
	Appuyez et maintenez le bouton enfoncé 2 secondes pour démarrer la purge automatique. Appuyez à nouveau pour arrêter la purge automatique prématurément.
	Appuyez plusieurs fois pour faire défiler la programmation du débit et de la dose.
	Appuyez pour augmenter ou diminuer les valeurs (maintenez enfoncé pour accélérer la vitesse). Appuyez sur les deux touches pour verrouiller ou déverrouiller le clavier.
	Appuyez pour effacer les valeurs à l'écran et revenir aux valeurs par défaut ou à 0. Appuyez et maintenez enfoncé pour supprimer tous les paramètres de la nutrition.
	Appuyez plusieurs fois pour faire défiler les informations de la nutrition entérale. Appuyez et maintenez enfoncé pour accéder à l'historique des doses administrées les 30 derniers jours.
	Appuyez plusieurs fois pour faire défiler les paramètres de la pompe.

## Présentation de l'écran couleur



Informations de programmation : caractères en **noir**



Conditions de fonctionnement normales : icônes en **vert** avec caractères en **noir**



Alarmes : caractères et icônes en **rouge**

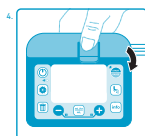
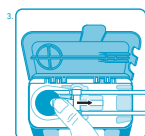
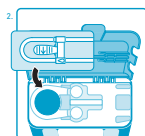
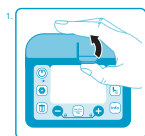


Informations : caractères en **bleu**










Paramètres : caractères en **vert**

## Insertion de la tubulure



1. Ouvrez la porte en soulevant le loquet.
2. Positionnez la boucle de la cassette autour du rotor. La flèche indique le sens correct.
3. À l'aide du pouce, faites glisser la cassette vers la droite pour la clipser dans la pompe.
4. Fermez la porte en appuyant sur le symbole « PUSH » (Appuyer).

## Alimentation en mode Continu

Étape	Bouton	Fonction
1	 2 sec	Allumer la pompe
2		Vérifier la <i>DOSE DELIVREE</i> pour cette nutrition
3		Effacer la <i>DOSE DELIVREE</i> pour cette nutrition
4	 2 sec	Purger la tubulure
5		Utiliser les boutons <b>+</b> et <b>-</b> pour régler l'option <i>REGLER DEBIT</i> 1 à 600 ml/h
6		Utiliser les boutons <b>+</b> et <b>-</b> pour régler l'option <i>REGLER DOSE</i> 1 à 4 000 ml ou CONT*
7		Démarrer la nutrition

\*CONT: aucune dose limite de solution nutritive ou de liquide définie. La pompe fonctionne en continu jusqu'à ce qu'il n'y ait plus de solution nutritive ou de liquide à administrer.

### Précautions :

- Lorsque vous programmez une nouvelle administration, veillez à effacer la valeur du paramètre *DOSE DELIVREE*.
- Après le démarrage d'une nutrition, vérifiez tous les paramètres de la nutrition (comme le débit, la dose et la dose délivrée).

## Nettoyage

La pompe doit être nettoyée régulièrement comme suit :

1. Déconnectez la pompe de l'alimentation secteur et éteignez l'appareil avant de le nettoyer pour éviter tout risque de choc électrique.
2. À l'aide d'une éponge ou d'un chiffon humide, nettoyez la pompe à l'eau chaude savonneuse.
3. La pompe résiste à l'eau et peut être placée sous l'eau courante chaude pour le nettoyage.
4. Séchez soigneusement la pompe à l'aide d'un chiffon doux avant de la réutiliser.



### Avertissements :

- N'immergez pas la pompe dans l'eau.
- Ne passez pas la pompe à l'autoclave.
- L'utilisation de produits de nettoyage/désinfectants agressifs et de l'alcool isopropylique peut endommager le boîtier de la pompe.

# Alarmes et solutions

Lorsqu'une alarme retentit :

Étape	Bouton	Consigne
1		Appuyez sur le bouton  pour prendre connaissance de l'alarme.
2		Résolvez le problème lié à l'alarme en fonction des instructions ci-après.
3		Appuyez sur le bouton  pour redémarrer l'administration de la nutrition.

Message d'alarme	Solution
	Vérifiez que la tubulure est complètement remplie. Si une purge supplémentaire est nécessaire, la purge automatique peut être répétée.
	Terminez l'administration ou programmez une nouvelle nutrition. <i>Remarque : Si la valeur de la dose délivrée n'est pas effacée avant chaque nouvelle nutrition, l'alarme de fin de nutrition sonnera prématurément.</i>
	Redémarrez l'administration ou éteignez la pompe. Ajoutez 2 minutes de plus au délai d'inactivité en appuyant sur .
	Fermez la porte de la pompe.
	Ouvrez la porte et vérifiez que la cassette et la tubulure sont correctement installées.
	La nutrition est terminée et la poche de nutrition et la tubulure sont vides. Si non, vérifiez la présence d'une éventuelle occlusion entre la poche de nutrition et la pompe et assurez-vous que la tubulure est complètement remplie. Purgez si nécessaire puis redémarrez le processus d'alimentation.
	Vérifiez la présence de toute obstruction ou de tout entortillement au niveau de la tubulure en amont, entre la poche de nutrition et la pompe. Si nécessaire, rincez la tubulure et repositionnez la tubulure ou la pompe pour vous assurer que la solution nutritive ou le liquide s'écoule facilement. Ouvrez la porte de la pompe, vérifiez que la tubulure est bien installée et refermez la porte de la pompe.
	Vérifiez la présence de toute obstruction ou de tout entortillement au niveau de la tubulure en aval, entre la pompe et la sonde. Si nécessaire, rincez la tubulure et repositionnez la tubulure ou la pompe pour vous assurer que la solution nutritive ou le liquide s'écoule facilement. Ouvrez la porte, vérifiez que la tubulure est bien installée et refermez la porte.
	Connectez la pompe à l'alimentation secteur via l'adaptateur secteur de la pompe.
	Chargez la batterie.
	Éliminez la source de l'interférence magnétique ou déplacez la pompe.
	Appuyez sur  et vérifiez la <b>DOSE DELIVREE</b> pour cette nutrition. Si cette dernière affiche 9999mL, effacez la <b>DOSE DELIVREE</b> pour cette nutrition en appuyant sur .
	Éteignez la pompe et redémarrez-la. Si le message d'erreur apparaît à nouveau, n'utilisez pas la pompe. Contactez votre représentant Nestlé Health Science local ou un prestataire de service agréé par Nestlé.